



105年臺北市 優先免試入學方案





核心精神



臺北市國中應屆畢業生
選擇單一志願
優先免試入學



鼓勵就近入學



優先免試入學流程



單一志願
選填報名

(05/30-06/05)

免試入學
超額比序

X1.5

招生名額1.5倍
公告分發序
(06/08)



錄取

(06/13)

現場報到
撕榜



未錄取

若錄取後
放棄
(06/13)

名額回流
免試分發





招生範圍



本市國中應屆畢業生



招生學校



公立高級中等學校

近三年入學學生來源比例符合優先免試就近入學條件之公立高級中等學校



105年臺北市優先免試辦理公立學校

西松高中
中崙高中
永春高中
和平高中
大直高中
明倫高中
成淵高中
華江高中
大理高中
景美女高
萬芳高中

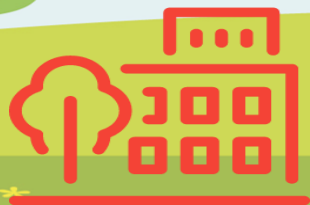
南港高中
育成高中
內湖高中
麗山高中
南湖高中
陽明高中
百齡高中
復興高中
中正高中
松山家商
松山工農

木柵高工
南港高工
內湖高工
大安高工(含附設進修學校)
士林高商(含附設進修學校)

未參與辦理學校：
大同高中、中山女高、
北一女中、成功高中、
松山高中、建國中學、
(國立學校：政大附中、師大附中)

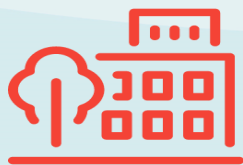


招生學校



自行決定申請辦理

私立高級中等學校



105年臺北市優先免試辦理**私立**學校

金甌女中
大同高中
靜修女中
立人高中
滬江高中
景文高中
文德女中
方濟高中
達人女中

協和祐德高中
衛理女中
十信高中
育達高職
東方工商
稻江護家
開南商工
惇敘工商
南華高中進修學校
志仁高中進修學校

大誠高中(含附設進修學校)
泰北高中(含附設進修學校)
喬治工商(含附設進修學校)
稻江商職(含附設進修學校)
中興高中(含附設進修學校)
開平餐飲附設進修學校



招生名額



該校免試入學總名額
之5%至15%
(完全中學直升名額扣除)

高職學校以
各類科
都有名額為原則

未接受政府補助申請
獨立招生之私立學校
不得參與



招生名額

854位

公立高中

410位

公立高職

45位

公立進修學校

953位

私立高中

860位

私立高職

347位

私立進修學校

(實際招生名額以簡章為準!)



志願選擇



本市國中學生擇定一所
高級中等學校報名



選擇一校多科者，因各類科招
生名額不一，錄取方式採現場
撕榜登記報到方式辦理



選填志願數量



限擇定一校報名
(單一志願)



僅選填學校，不需選填志願科別，
以現場撕榜方式決定錄取科別



超額比序



依基北區高級中等學校
免試入學超額比序
方式辦理



超額比序方式

**108
方案**

比照108學年度基北區
高級中等學校免試入學
超額比序方式

積分

志願序積分: 36分(單一志願)
多元學習表現積分: 36分
國中教育會考積分: 36分



公告分發序

x1.5

以招生名額1.5倍
公告分發序名單



至指定地點依序辦理現場
登記、撕榜、報到作業



登記



9時~10時

學生親自或由家長（或法定代理人）辦理登記

逾期視同放棄撕榜資格



現場撕榜

(撕榜後視同報到)



10時~12時

按時完成登記者

方能參加現場撕榜作業
依各招生學校公告之分發序，依序
進行現場撕榜作業

(先進行一般生撕榜作業再進行特殊身分學生撕榜作業)



現場撕榜 (高中)



10時~12時





現場撕榜

(高職/高中一校多科)



10時~12時

資訊科

2

機械科

3



完成撕榜



完成撕榜作業並取得招生學校發放
之錄取證明
即視為錄取且報到該校(科)



增額錄取



若現場撕榜時招生名額小於分發序
相同者，則以增額方式錄取



報到後放棄



已完成登記撕榜報到後放棄之學生
其名額流用至基北區免試



預祝高中 心中理想第一志願

